

E F F E T T O R U S T I C O

DESCRIZIONE DEL PRODOTTO

Intonaco Minerale di Finitura in pasta composto da grassello di calce stagionato da 24 a 36 mesi, proveniente da calcare calcico puro cotto in fornace a cottura dolce, pigmenti coloranti di terre naturali e ossidi, aggregati di polvere di marmo selezionata con granulometria.

< 1 mm per il RUSTICO MEDIO

< 0,80 mm per il RUSTICO FINE

< 0.60 mm per il RUSTICO EXTRA FINE

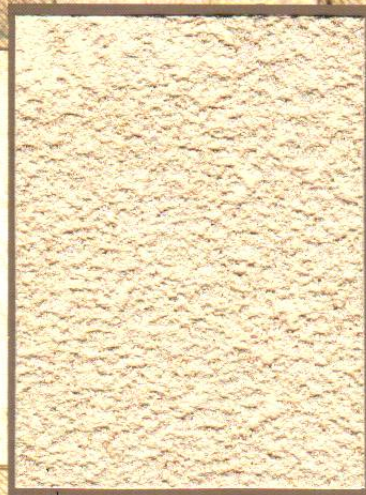
CAMPI DI IMPIEGO

MARMOCOLOR RUSTICO è indicato per il restauro, risanamento e recupero di facciate storiche, moderne e nella BioEdilizia.

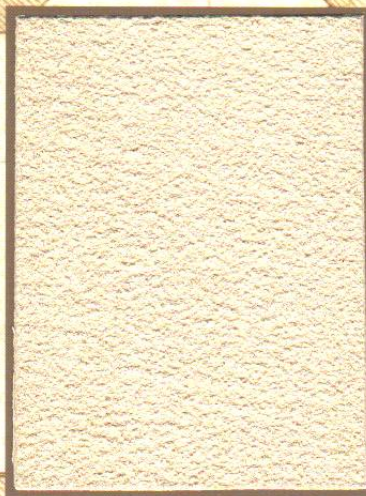
VANTAGGI

Offre un'elevata traspirabilità e idrorepellenza, risolve il degrado legato all'umidità e preserva le facciate da una continua manutenzione, causata dall'utilizzo di prodotti sintetici.

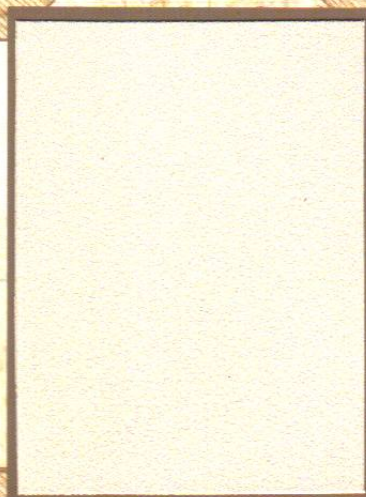
©
MARMOCOLOR



Rustico Medio



Rustico Fine



Rustico Extra Fine

AVVERTENZE
E RACCOMANDAZIONI

Prima di applicare MARMOCOLOR RUSTICO su intonaci nuovi è indispensabile che gli stessi siano induriti ed asciugati, al fine di ottenere l'uniformità del colore.
Prima di applicare il prodotto, bagnare abbondantemente la superficie.
Nel caso di supporti disomogenei (rappezzi, attaccature, residui ammalorati ed intonaci vecchi) applicare il PRIMER MIXOCAL di nostra produzione su tutta la superficie, onde evitare tonalità cromatiche differenti.
Il prodotto deve essere applicato tra +8°C e +28°C.

Non applicare sotto irraggiamento solare diretto o sotto la pioggia.
Se durante l'applicazione del prodotto, sopraggiunge la pioggia, sospendere la messa in opera e proteggere le superfici trattate per almeno 24 ore.
Il prodotto in quanto, naturale conservato in ambienti in ombra, non subisce alterazioni e può essere anche utilizzato a distanza di tempo.

PREPARAZIONE DELL'IMPASTO

Mescolare bene il prodotto utilizzando un agitatore meccanico senza aggiungere acqua o sostanze di alcun genere.

POSA IN OPERA
MARMOCOLOR RUSTICO
MEDIO, FINE E EXTRA FINE

Applicare due strati fresco su fresco, con frattazzo di acciaio, distanziando l'applicazione del secondo strato del tempo necessario per un giusto indurimento del primo. Prima dell'essiccazione dello strato finale frattazzare con frattazzo di spugna.

CONSUMI

Rustico Medio circa 3 kg/mq per uno spessore di circa 3,5 mm.
Rustico Fine circa 2,5 kg/mq per uno spessore di circa 3 mm.
Extra Fine circa 2 kg/mq per uno spessore di circa 2,5 mm.

GARANZIA

Il prodotto, se applicato su intonaci a base di grassello di calce, esenti da leganti idraulici, è garantito dal distacco per 10 anni.

CONFEZIONI

Fusti di plastica da 30 kg.

CARATTERISTICHE

TECNICHE

Aspetto	in pasta
Densità apparente	1,73 g/cm ³
Permeabilità al vapor d'acqua	1,52 · 10 ⁻¹¹ Kg/m s Pa
Fattore di resistenza alla diffusione del vapore	≤ 7 μ
Assorbimento d'acqua a bassa pressione	0,078 cm/min
Porosità accessibile all'acqua	31%
Assorbimento d'acqua per immersione totale	12,75%
Solfati idrosolubili	Assenti
Cloruri idrosolubili	≤ 0,01%
Nitrati idrosolubili	≤ 0,04%
Novità sec. CEE 883/79	NO
Infiammabilità	NO
Resistenza agli sbalzi termici Dopo 120 cicli a +60°C e -20°C	Non si fessura nè si distacca
Resistenza piogge acide Perdita di peso dopo 72 ore in soluzione a pH 5,5	≤ 0,04%

VOCEDI CAPITOLATO

Finitura dell'intonaco rustico con intonaco minerale traspirante in pasta, a base di grassello di calce stagionato da 24 a 36 mesi, proveniente da calcare calcico puro, cotto in fornace a cottura dolce, aggregati di polvere di marmo selezionata e colorato con terre naturali e ossidi. Applicato in due strati con frattazzo di acciaio e finito con frattazzo di spugna MARMOCOLOR RUSTICO della CIMMINO CALCE S.r.l Casoria (NA).

Risultati riferiti a tests di laboratorio su prodotto indurito che potrebbero risultare sensibilmente modificati dalle condizioni di messa in opera.
Cert.ni n. 550/CA96 e 598/CA96 - Università degli Studi di Napoli "Federico II" Dip.to Ingegneria dei Materiali e della Produzione