

MARMOCOLOR[®]

RUSTICO



DESCRIZIONE DEL PRODOTTO

Intonaco minerale di finitura colorato in pasta a prestazione garantita, per rivestimenti esterni e interni. Composto da Grassello di Calce stagionato da 24 a 36 mesi, proveniente da calcare calcico puro cotto in forni a cottura dolce, pigmenti colorati, terre naturali, ossidi e aggregati carbonatici cristallini selezionati, con varie granulometrie:

< 1,5 mm per il RUSTICO MEDIO

< 0,80 mm per il RUSTICO FINE

< 0,60 mm per il RUSTICO EXTRA FINE.

Esente da cementi e calci formulate.

CAMPI DI IMPIEGO

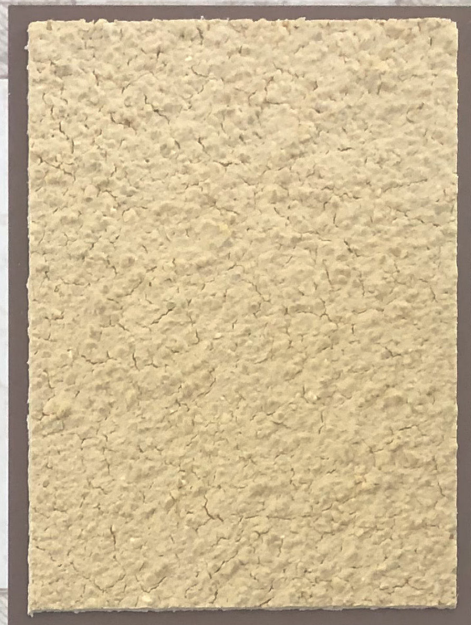
Il MARMOCOLOR[®] RUSTICO viene utilizzato come rivestimento protettivo e decorativo, bianco e colorato su sottofondi predisposti.

Per la peculiarità dei suoi toni pastello, propri dell'uso del grassello di calce stagionato, e per i suoi caratteristici effetti decorativi e materici, è indicato come finitura di pregio in ambienti interni ed esterni, storici e moderni, nel Restauro, Recupero e Risanamento di facciate e nella Bioarchitettura.

VANTAGGI

- elevata traspirabilità e idrorepellenza;
- eccellente permeabilità al vapor d'acqua;
- non forma efflorescenze in quanto esente da cementi e da sali degradanti;
- antimuffa e antibatterico naturale;
- soluzione ecologica per la salubrità degli ambienti interni;
- preserva le facciate da una continua manutenzione programmata;
- eccellente aderenza su intonaci a calce;
- elevata durabilità;
- materiale riciclabile;
- non comburente e non infiammabile;

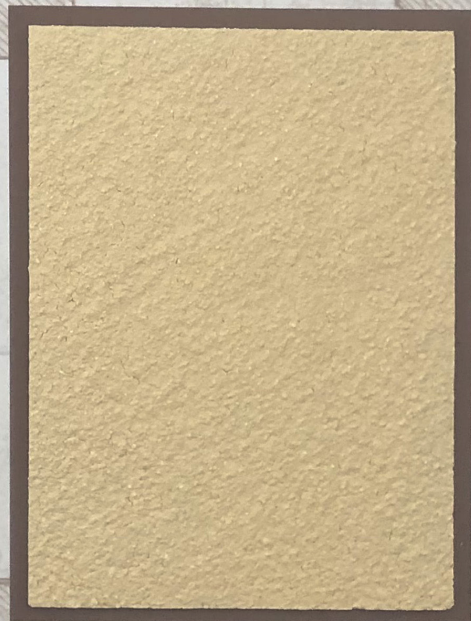
MARMOCOLOR[®]



Rustico Medio



Rustico Fine



Rustico Extra Fine

AVVERTENZE
E RACCOMANDAZIONI

Prima di applicare MARMOCOLOR® RUSTICO su intonaci nuovi e vecchi, applicare il nostro PRIMER MIXOCAL® FINE per ottimizzare l'adesione al supporto e migliorare l'assorbimento delle superfici. Prima dell'applicazione le superfici devono essere bagnate fino a saturazione con acqua pulita. Non applicare il prodotto sotto la pioggia e irraggiamento solare diretto, proteggere le superfici con teli protettivi. Il prodotto deve essere applicato ad una temperatura compresa tra +8°C e +28°C. Il prodotto essendo naturale se conservato in ombra, non subisce alterazioni e può essere utilizzato a distanza di tempo.

PREPARAZIONE DELL'IMPASTO

Mescolare il prodotto in pasta con idoneo agitatore meccanico, a basso numero di giri, senza aggiungere acqua o altre sostanze.

POSA IN OPERA

Applicare due strati con la tecnica "fresco su fresco" con l'utilizzo di frattazzo di acciaio, intervallando l'applicazione del secondo strato del tempo necessario per un adeguato indurimento del primo strato. Prima dell'essiccazione completa dello strato finale frattazzare con frattazzo di spugna.

CONSUMI

RUSTICO MEDIO circa 3,5 Kg/mq per uno spessore di circa 3,5 mm.
RUSTICO FINE circa 3 Kg/mq per uno spessore di circa 3 mm.
RUSTICO EXTRA FINE circa 2,5 Kg/mq per uno spessore di circa 2,5 mm.

GARANZIA

Il prodotto, se messo in opera rispettando il nostro ciclo completo di applicazione, è garantito dal distacco per 10 anni.

CONFEZIONI

Secchi di plastica da 30 Kg.

CARATTERISTICHE
TECNICHE

Aspetto:	in pasta
Massa volumica apparente allo stato secco:	1730 Kg/m ³
Porosità accessibile all'acqua:	31%
Solfati	Assenti
Cloruri	< 0,01%
Nitrati	< 0,04%
Permeabilità al vapore d'acqua:	1,52 · 10 ⁻¹¹ kg/m · s Pa (3300 g/mq 24 h)
Coefficiente di resistenza al vapore acqueo:	μ 13
Resistenza al fuoco	Classe A1
Resistenza agli sbalzi termici:	
il campione dopo 120 cicli di trattamenti a temperature tra +60°C e -20°C non presenta fenomeni di fessurazione superficiale e nemmeno fenomeni di distacco all'interfaccia MARMOCOLOR® RUSTICO /substrato.	

VOCE DI CAPITOLATO

Intonaco minerale di finitura rustico, traspirante, colorato in pasta per rivestimenti esterni e interni. Composto da grassello di calce stagionato da 24 a 36 mesi, proveniente da calcare calcico puro cotto in forni a cottura dolce, pigmenti colorati, terre naturali, ossidi e aggregati carbonatici cristallini selezionati. Esente da cementi e calci formulate. Da applicare (previa stesura di primer ancorante ed omogeneizzante tipo PRIMER MIXOCAL® FINE) in due strati con frattazzo di acciaio e finitura con frattazzo di spugna. Tipo MARMOCOLOR® RUSTICO della CIMMINO CALCE s.r.l.